

Kopia mapy zasadniczej w skali 1:500
 wykonana dla celów projektowych

Mopę niniejszą wykonano na podstawie numerycznej mapy zasadniczej m. Łódź
 1. Układ współrzędnych: lokalny m. Łódź
 2. poziom odniesienia: lokalny m. Łódź

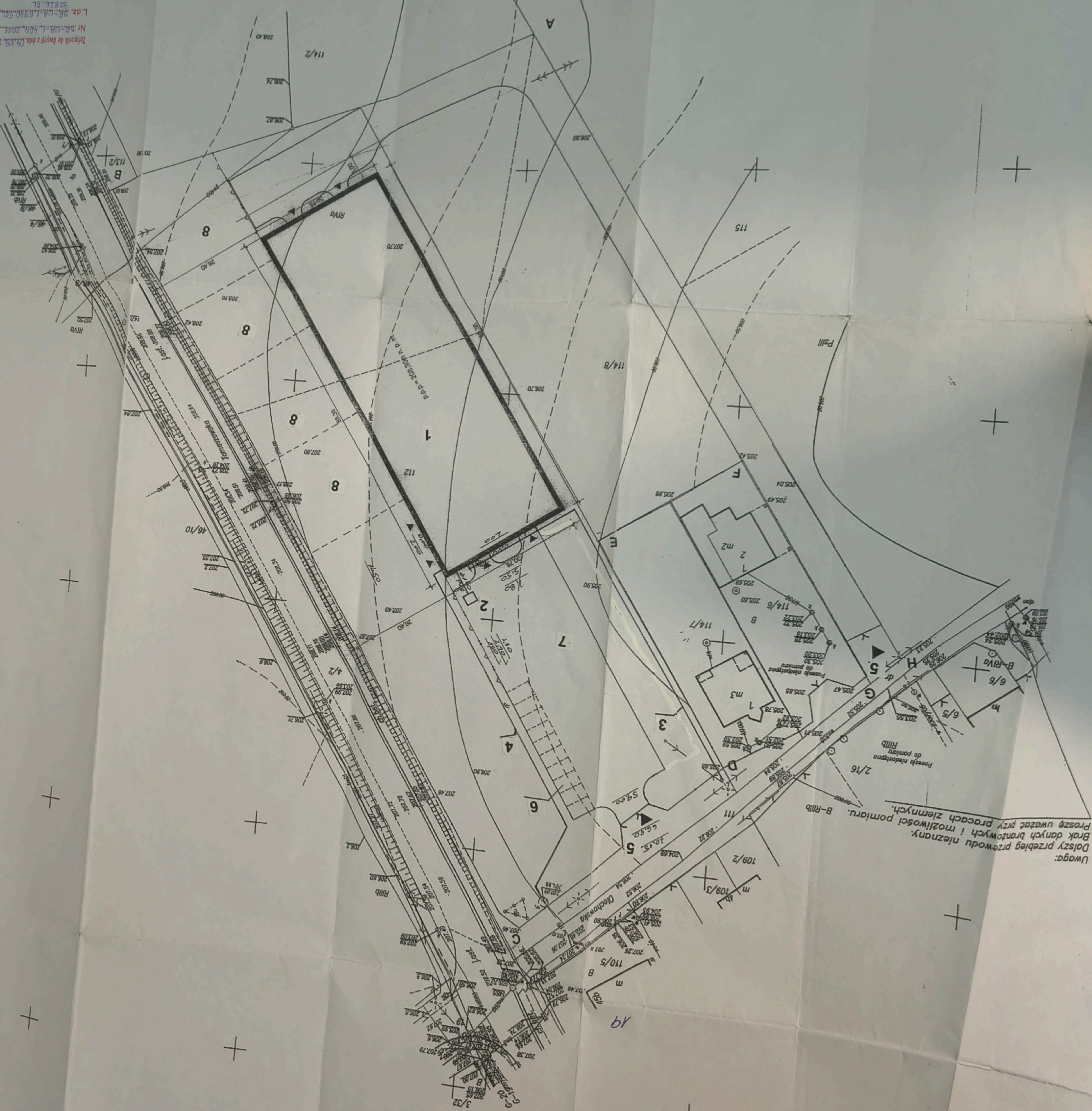
PRACE TERENOWE WYKONAŁ
Geoperi
 ul. 712 25 45 604 327 602
 Kierownik: Piotr Kłobacz
 Kierownik robót: Grzegorz Kłobacz
 www.geoperi.pl
 L.kat.rob. 165/08
 KERG-5-552/2008
 L.kat.rob. 08.05.2008
 L.kat. dn. 01.06.2008
 Tomasz Dębowski

Urząd Miasta Łodzi
 Miejski Ośrodek Dokumentacji Geodezyjnej
 ul. Chłopska 90-113 Łódź, ul. Inżynierów 21/23
 05 276 2008
 2873
 05 276 2008
 STARSZY PODZIAŁ
 Kopia mapy zasadniczej w skali 1:500
 wykonana dla celów projektowych

1:500	
PROJEKT ZAGOSPODAROWANIA TERENU	
Lp. Nr. Nazwa obiektu	
1	...
2	...
3	...
4	...
5	...
6	...
7	...
8	...
9	...
10	...
11	...
12	...
13	...
14	...
15	...
16	...
17	...
18	...
19	...
20	...
21	...
22	...
23	...
24	...
25	...
26	...
27	...
28	...
29	...
30	...
31	...
32	...
33	...
34	...
35	...
36	...
37	...
38	...
39	...
40	...
41	...
42	...
43	...
44	...
45	...
46	...
47	...
48	...
49	...
50	...
51	...
52	...
53	...
54	...
55	...
56	...
57	...
58	...
59	...
60	...
61	...
62	...
63	...
64	...
65	...
66	...
67	...
68	...
69	...
70	...
71	...
72	...
73	...
74	...
75	...
76	...
77	...
78	...
79	...
80	...
81	...
82	...
83	...
84	...
85	...
86	...
87	...
88	...
89	...
90	...
91	...
92	...
93	...
94	...
95	...
96	...
97	...
98	...
99	...
100	...

- OZNACZENIA**
1. projektowany budynek gospodarczo-inwestycyjny
 2. projektowane podziemne instalacje energetyczne
 3. projektowane podziemne wodociągowe
 4. projektowane podziemne
 5. istniejące stazdy
 6. istniejące parkingowe
 7. plac manewrowy
 8. wybiegi dla koni

ZAZNACZENIA Z ORYGINAŁEM



Uwaga:
 Dalszy przebieg przewodu nieznany.
 Brak danych branżowych i możliwości pomiaru. B-R110.

Urząd Miasta Łodzi
 Departament St. Architekt. i Rozw. Obs.
 ul. Chłopska 90-113 Łódź, ul. Inżynierów 21/23
 05 276 2008
 2873
 05 276 2008
 STARSZY PODZIAŁ
 Kopia mapy zasadniczej w skali 1:500
 wykonana dla celów projektowych

